

Výpis výrobků PSV

Sekretariát a pracovna děkana ESF MU

Pokud je v dokumentaci uveden konkrétní název výrobku, nebo výrobce, je uveden pouze jako příklad pro stanovení standardu. Uvedení konkrétního názvu nevylučuje použití jiného výrobku se stejnými, nebo kvalitativně lepšími vlastnostmi, než má uvedený příklad. Konstrukce dveřních křídel bude tvořena zdvojeným masivním rámem s výplní. Jako výplň bude použita lehčená nebo plná dřevotříska, popřípadě sendvič.

Barevné řešení a další specifikace výrobků viz. Technické specifikace a standardy.

Všechny rozměry nutno zaměřit na stavbě. Všechny změny tvaru a materiálů musí být odsouhlaseny projektantem. Dodavatel zpracuje výrobní dokumentaci a předloží je architektovi ke schválení před výrobou.

Truhlářské výrobky

Ozn.	Popis	Počet ks (m)			
		3NP	5NP	6NP	Celkem
101/T	Dřevěné vnitřní dveře Jednokřídlé, otevíravé, bez prahu, zvukově izolační $R_w = 32$ dB, designový vzor viz Technické specifikace a standardy Rozměr: 800/1970 mm Stavební konstrukce: stávající zděná příčka tl.175 mm Křídlo: dřevěné, bezfalcové, plné, povrch HPL laminát, s padací lištou, dekor viz Technické specifikace a standardy Zárubeň: dřevěná obložková, povrch HPL laminát, těsnění, dekor viz Technické specifikace a standardy Kování: dělené, klika – klika a rozety, zámek vložkový, designový vzor viz Technické specifikace a standardy v systému generálního klíče celého objektu ESF	- 1P	-	-	- 1ks
102/T	Dřevěné vnitřní dveře Jednokřídlé, otevíravé, bez prahu, zvukově izolační $R_w = 32$ dB, designový vzor viz Technické specifikace a standardy Rozměr: 600/1970 mm Stavební konstrukce: stávající zděná příčka tl.100 mm Křídlo: dřevěné s polodrážkou, plné, nástřik, barva viz Technické specifikace a standardy Zárubeň: stávající ocelová s polodrážkou, nový nástřik, nové těsnění, barva viz Technické specifikace a standardy Kování: dělené, klika – klika a rozety, zámek vložkový, designový vzor viz Technické specifikace a standardy v systému generálního klíče celého objektu ESF	1L -	-	-	1ks -

Ozn.	Popis	Počet ks (m)			
		3NP	5NP	6NP	Celkem
103/T	Dřevěné vnitřní dveře Jednokřídlé, otevíravé, bez prahu, zvukově izolační $R_w = 32$ dB, designový vzor viz Technické specifikace a standardy Rozměr: 800/1970 mm Stavební konstrukce: stávající zděná příčka tl.170 mm Křídlo: dřevěné s polodrážkou, plné, s padací lištou, nástřik, barva viz Technické specifikace a standardy Zárubeň: ocelová s polodrážkou, nástřik, těsnění, barva viz Technické specifikace a standardy Kování: dělené, klika – klika a rozety, zámek vložkový, designový vzor viz Technické specifikace a standardy v systému generálního klíče celého objektu ESF Do křídla v m.č. 3015a bude osazena dvevní mřížka 350/170mm, viz Technické specifikace a standardy	1L 1P	-	-	1ks 1ks
104/T	Dělicí zástěna v m.č. 3014 Dělicí zástěna z dřevěných hranolů na podkladní LTD desce zavěšená na ocelové nosné konstrukci. Ocelová konstrukce kotvena na chemické kotvy do stropní a podlahové konstrukce Viz. výkres č. 107 a Technické specifikace a standardy	1ks	-	-	1ks
105/T	Obklad stěny se zavěšenou skříní v m.č. 3013 Obklad stěny se zavěšenou skříní z dřevěných hranolů na podkladní LTD desce zavěšený na stěně. Skryté kotvení. Viz. výkres č. 108 a Technické specifikace a standardy	1ks	-	-	1ks

106/T	Kuchyňská linka Rozměr: 1610 +1700/600 mm Materiál LTD, horní a spodní skříňky Skříň pro vestavěnou nízkou chladničku, přizpůsobit konkrétním rozměrům výrobku 1xSpodní skříňka zásuvková, 4 zásuvky Spodní skříňka pod dřezem, výsuv s kontejnery na odpad 1x spodní skříňka rohová s nastavitelnou policí 3x horní skříňka nástěnná, dvířka otvíravá, plná, 1 nastavitelná police 1x horní skříňka otevřená pro vestavěnou MV troubu s nastavitelnou policí Vybavení: 1x nerezový dřez vkládaný do pracovní desky 1xvýsuvné kontejnery na odpad, 3 koše, ruční výsuv 1xvestavěná chladnička kombinovaná nízká, přední panel lamino deska, odvětrávací otvor v soklu, typ dle výběru investora Obklad zadní stěny z barevného, lakovaného, kaleného skla, tl.6mm Osvětlení LED pásek v hliníkovém profilu zapuštěný do dna horních skříněk Viz Příloha 1 a Technické specifikace a standardy	1ks	-	-	1ks
-------	---	-----	---	---	-----

Zámečnické výrobky

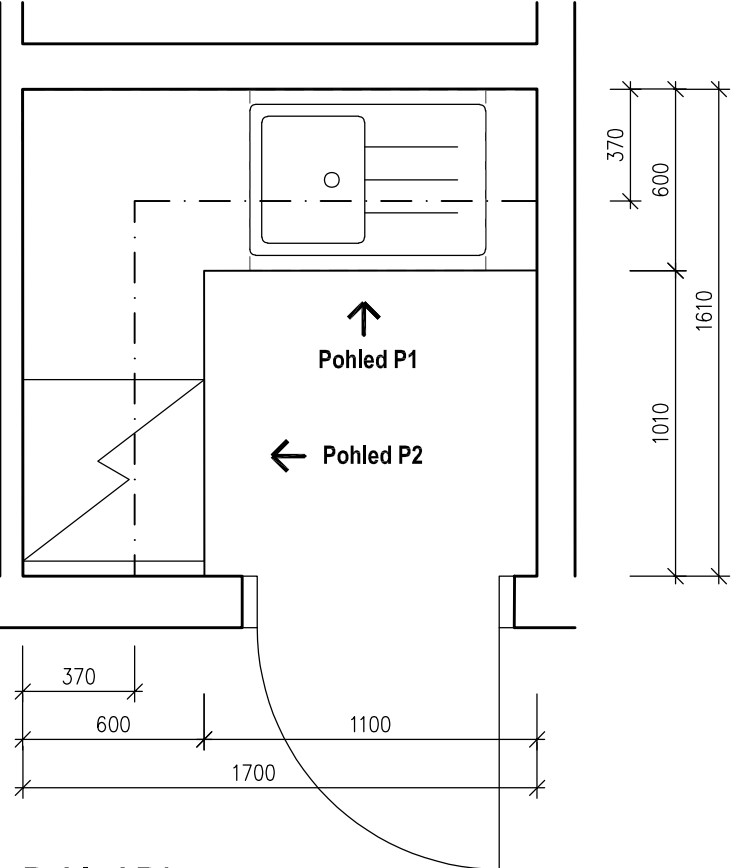
Ozn.	Popis	Počet ks (m)			
		3NP	5NP	6NP	Celkem
201/Z	SDK podhled Pevný sádrokartonový podhled, sádrokartonová deska tl.12,5 mm kotvená k zavěšené dvouvrstvé kovové konstrukci ze systémových pozinkovaných „C“ profilů. Povrchová úprava desky nátěrem se zvýšenou ořezuvzdorností v barvě bílé. V podhledu budou osazena systémová revizní dvířka do SDK (nosná konstrukce dvířek a rám z hliníkových profilů, otevírání tlakovým zámkem).	4,8 m ²	-	-	4,8 m ²
202/Z	SDK podhled akustický Pevný sádrokartonový podhled, sádrokartonová deska tl.12,5 mm, kruhové rozptýlené děrování, podíl děrování 9,9 %, velikost děr 8/15/20 mm, absorpční tkanina za děrováním v barvě bílé, kotvená k zavěšené dvouvrstvé kovové konstrukci ze systémových pozinkovaných „C“ profilů. Povrchová úprava desky nátěrem se zvýšenou ořezuvzdorností v barvě bílé. Minerální rohož na desce tl.40 mm, min. objemová hmotnost 40 kg/m ³ . V podhledu budou osazena systémová revizní dvířka do SDK (nosná konstrukce dvířek a rám z hliníkových profilů, otevírání tlakovým zámkem).	93,6 m ²	-	-	93,6 m ²

203/Z	Hliníková prosklená stěna s dveřmi Systémová prosklená příčka s dveřmi, $R_w = 39\text{dB}$ Celkový rozměr: 2000/2700mm Dveře: 800/1970 mm, jednokřídlé, prosklené, otevíravé Nadsvětlík: 2000/730 mm, prosklený Stavební konstrukce: zděná stěna tl. 170 mm Rám: systémový, hliníkový, barva viz. Technické specifikace a standardy Prosklení: kalené sklo tl. 10mm, čiré Kování: dělené na klika – klika a rozety, zámek vložkový (hlavní a generální klíč) Prosklené části budou 2x ve výšce 800 a 1400 mm označeny výrazným pruhem ze značek 50x50mm ve vzdálenosti max. 150 mm, značky z fólie v barvě viz Technické specifikace a standardy. Viz Příloha 2 a Technické specifikace a standardy	1ks	-	-	1ks
-------	---	-----	---	---	-----

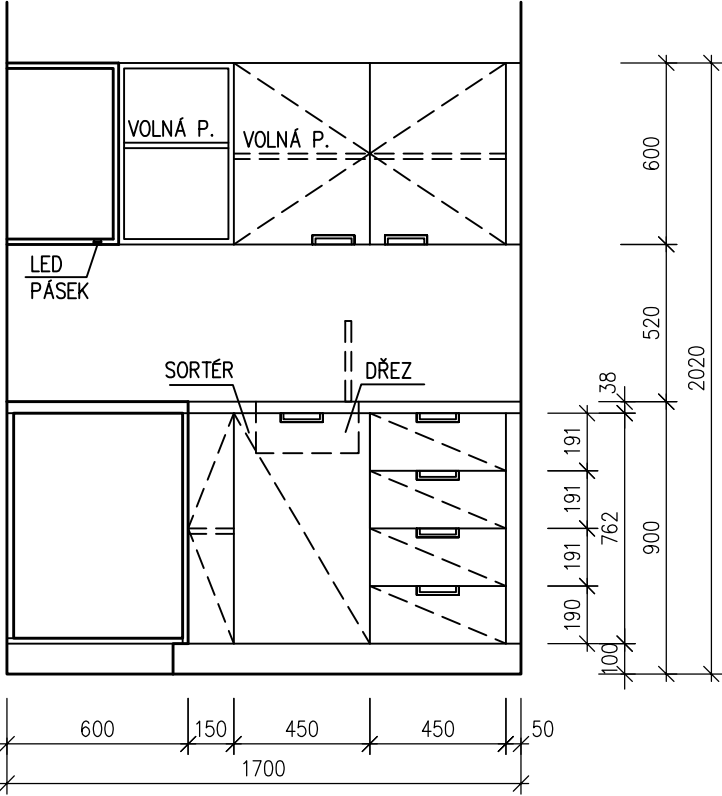
Ostatní výrobky

Ozn.	Popis	Počet ks (m)			
		3NP	5NP	6NP	Celkem
401/O	Akustický stěnový obklad tl.12 mm Akustický stěnový obklad ze 100% PET, hustota 2400 g/m ² , rozměry panelu 600 x 900 x 12 mm a 600 x 1000 x 12 mm. Vyfrézovaný vzor viz Technické specifikace a standardy. Celoplošně lepeno k podkladu. Zkouška ohněm: B-s1, D0 dle DIN EN 13501-1. Barevná stálost třída 6, dle ISO 105-B02:A1 Údržba systému pomocí alkoholového roztoku (75 %), případně prachovka či běžný vysavač. Barva viz Technické specifikace a standardy Akustický obklad bude slícován s rovinou dvevního křídla, spára mezi dvevním křídlem a obkladem max 10mm. V případě nerovností stěny bude akustický obklad lepen na podkladní vyrovnávací rošt (svislé latě á 300mm), vyplněný akustickou izolací - tl.cca 15mm. Kolem dvevních zárubní ztužující profil + zkosená hrana obkladu. Schematické rozvržení dle přílohy tabulek PSV. Viz Příloha 3 a Technické specifikace a standardy	10,5 m ²	-	-	10,5 m ²

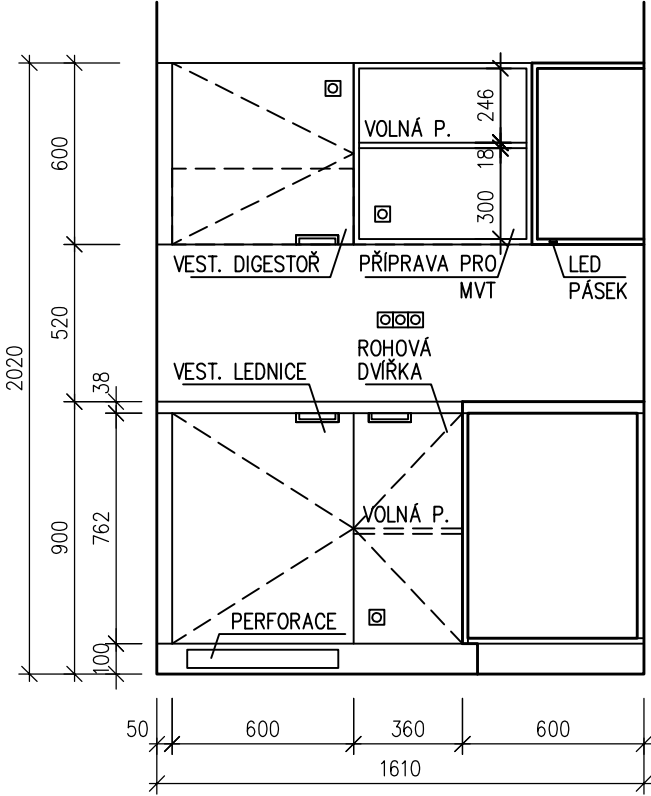
Půdorys



Pohled P1

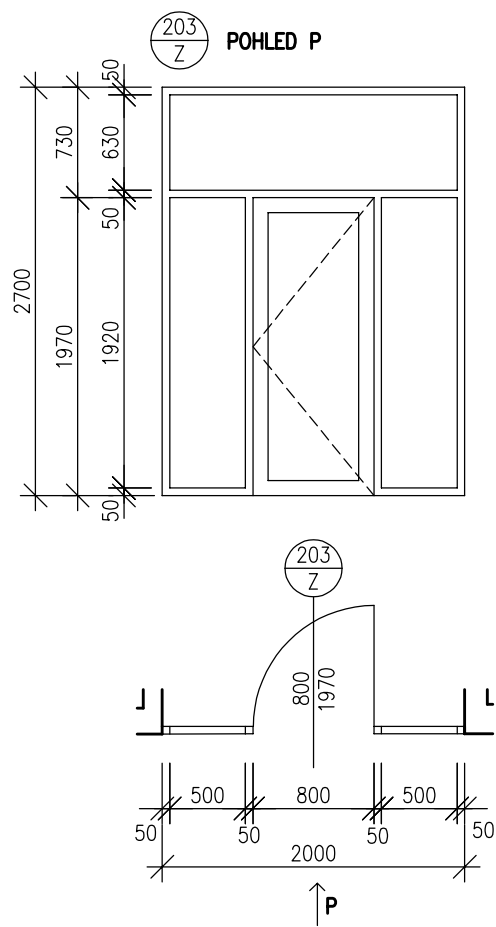


Pohled P2

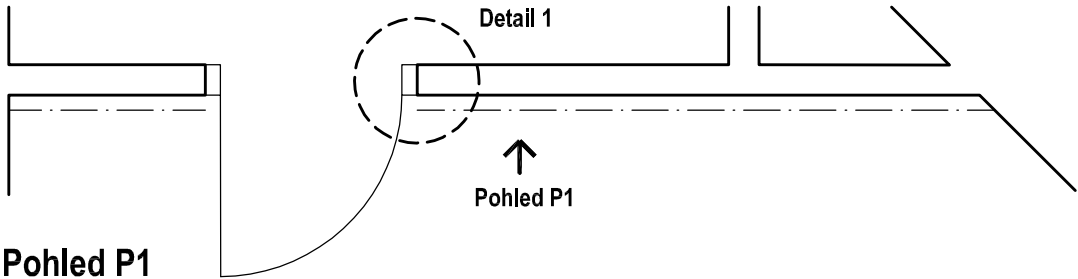


POZNÁMKY

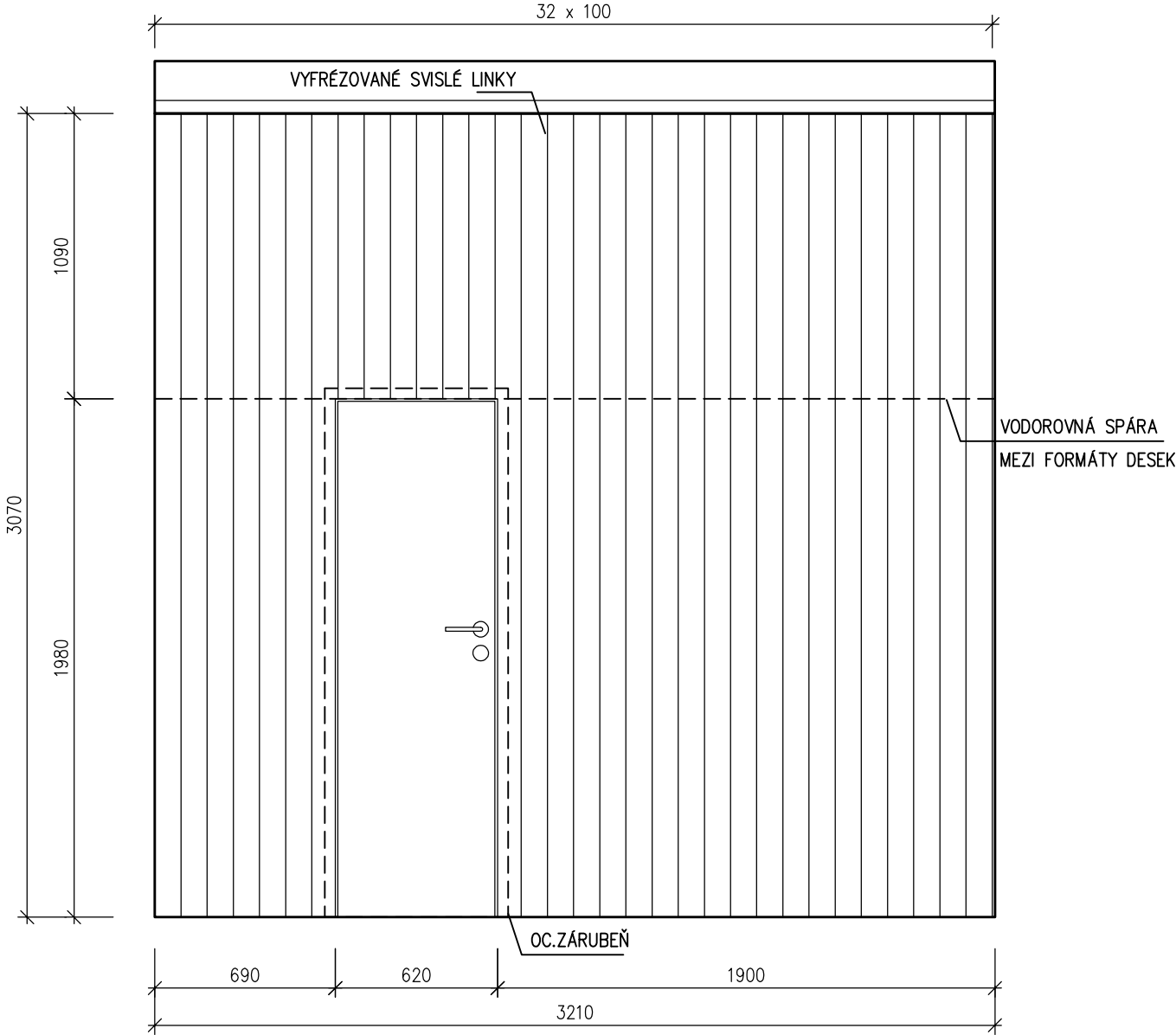
MATERIÁL A PROVEDENÍ - VIZ TECHNICKÉ SPECIFIKACE A STANDARDY
VŠECHNY ZMĚNY TVARU NEBO MATERIÁLU NUTNO ODSOUHLASIT PROJEKTANTEM.
TENTO VÝKRES JE PODKLADEM PRO ZPRACOVÁNÍ DÍLENSKÉ DOKUMENTACE, NIKOLIV PODKLADEM VÝROBNÍM



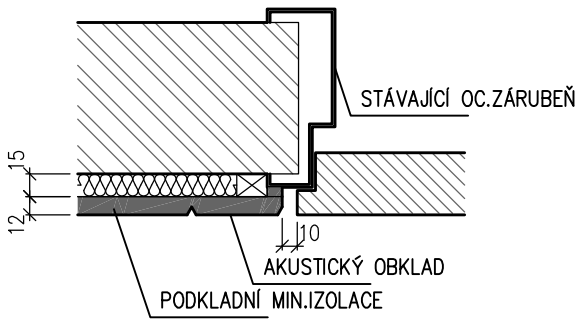
Půdorys



Pohled P1



Detail 1



POZNÁMKY

MATERIÁL A PROVEDENÍ - VIZ TECHNICKÉ SPECIFIKACE A STANDARDY
VŠECHNY ZMĚNY TVARU NEBO MATERIÁLU NUTNO ODSOUHLASIT PROJEKTANTEM.
TENTO VÝKRES JE PODKLADEM PRO ZPRACOVÁNÍ DÍLENSKÉ DOKUMENTACE, NIKOLIV PODKLADEM VÝROBNÍM